

## ***DIRECT DRIVE RACING SIMULATOR***



Děkujeme, že jste si vybrali a podpořili PXN. Před použitím si prosím pečlivě přečtěte tento návod.

### **Upozornění – Těžký výrobek!**

Dávejte pozor, abyste výrobek neupustili na sebe nebo na jiné osoby!

### **Automatická kontrola a kalibrace volantu**

Po připojení tohoto výrobku k základně a jeho zapnutí proběhne automatická kontrola a kalibrace volantu.

Během tohoto procesu se volant rychle otočí o 450° doleva i doprava a poté se automaticky vrátí do středové polohy a zastaví se.

### **UPOZORNĚNÍ**

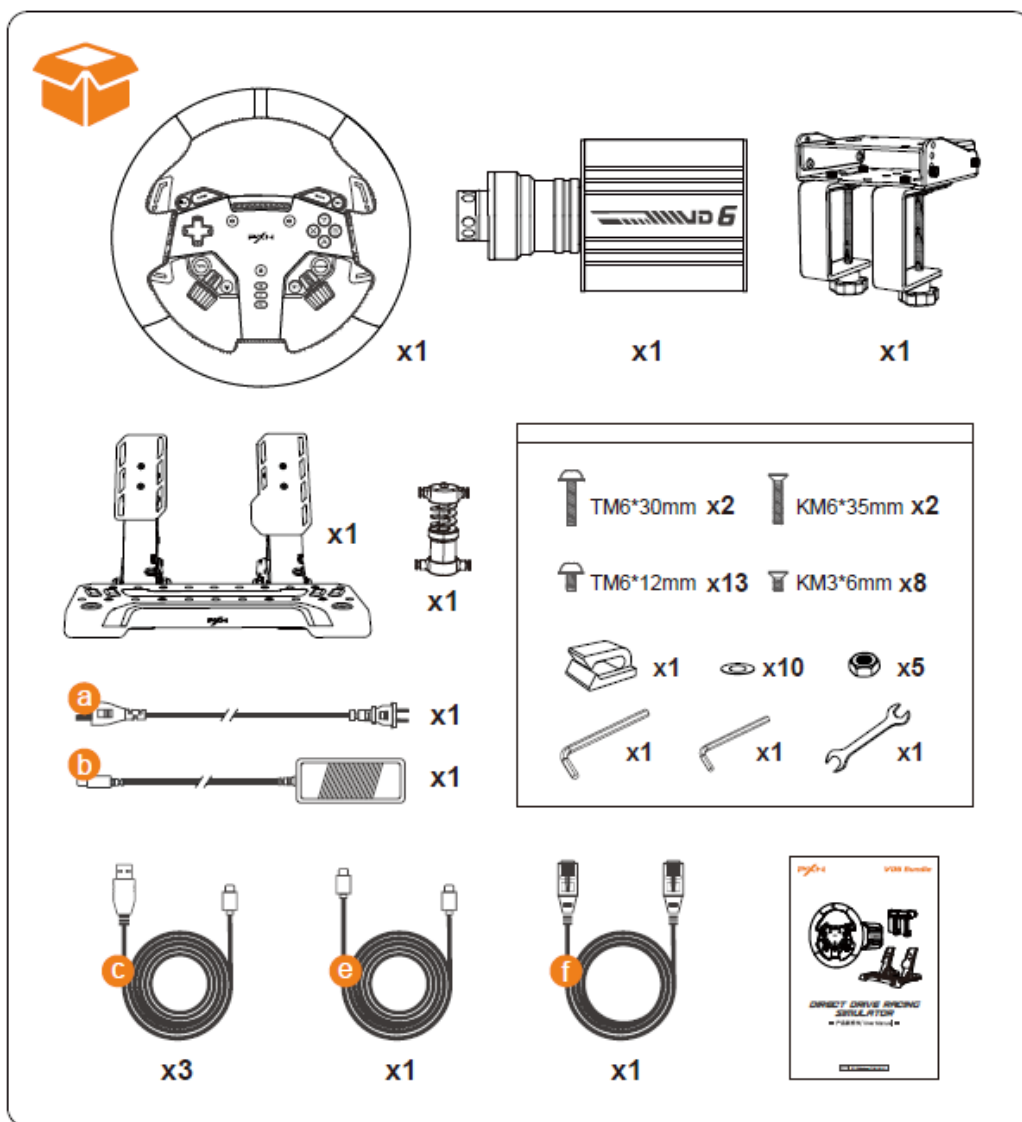
Aby nedošlo k nesprávné kalibraci nebo zranění, nedotýkejte se volantu během automatické kalibrace.

Pokud výrobek nefunguje správně nebo se kalibrace nezdaří:

Vypněte PC a zcela odpojte napájení tohoto zařízení. Poté znovu připojte všechny kabely a příslušenství a restartujte PC, následně znovu spusťte hru.

## UPOZORNĚNÍ

- Před použitím si pečlivě přečtete tento návod.
- Vyhněte se silným vibracím a pádům z výšky.
- Výrobek nerozebírejte, nepravujte ani neopravujte svépomocí.
- Zabraňte vniknutí vody nebo jiných kapalin do výrobku, aby nedošlo k poškození.
- Vyhněte se skladování ve vlhkém prostředí, při vysokých teplotách nebo v zakouřeném prostředí.
- Při připojování a odpojování zařízení používejte přiměřenou sílu.
- Děti by měly výrobek používat pod dohledem dospělé osoby.



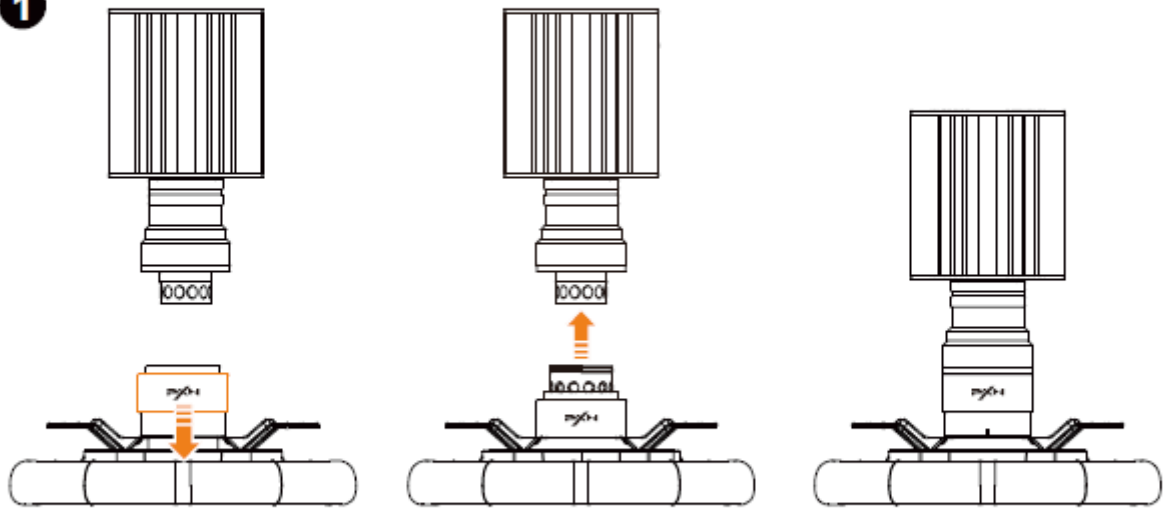
FOR



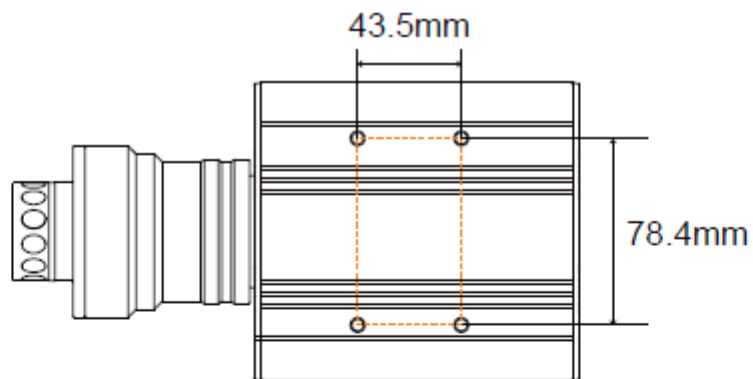
PC (Windows 7/ 8/ 10/ 11)



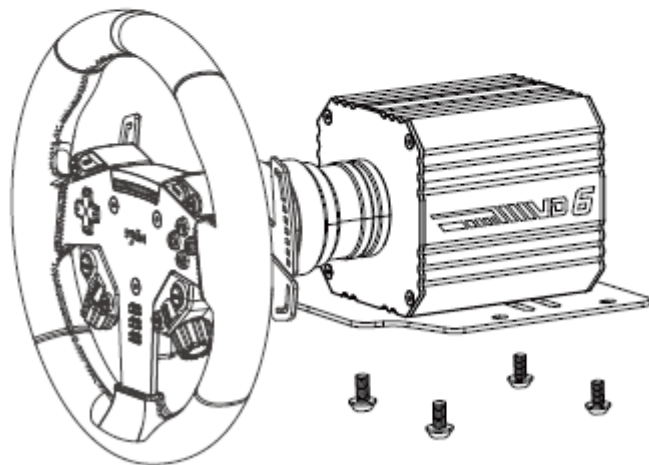
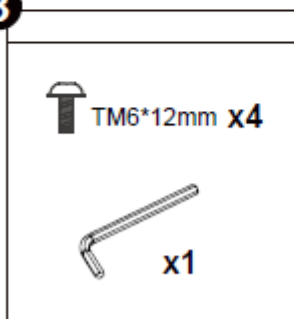
1

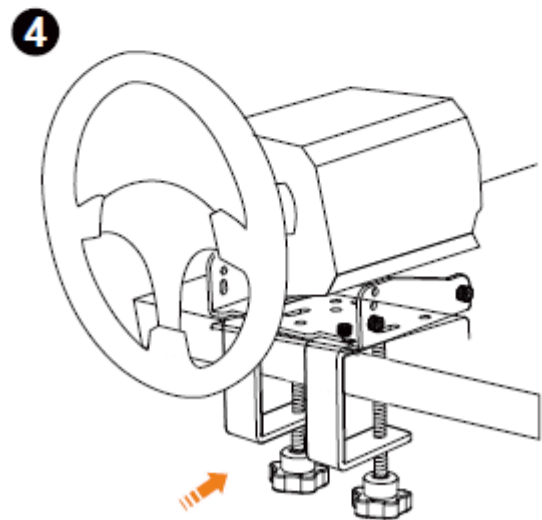
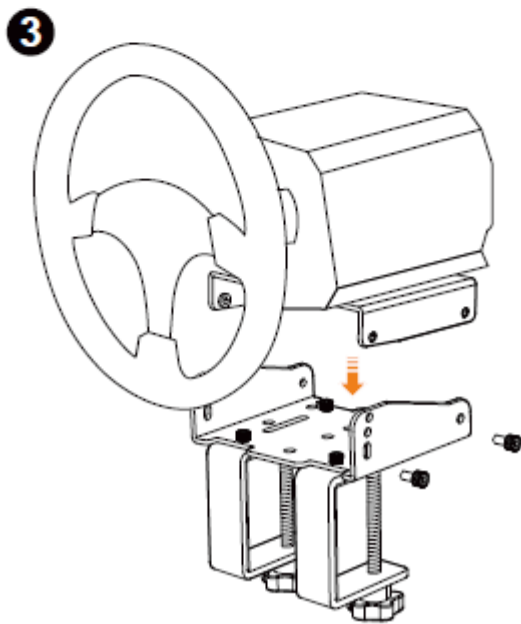
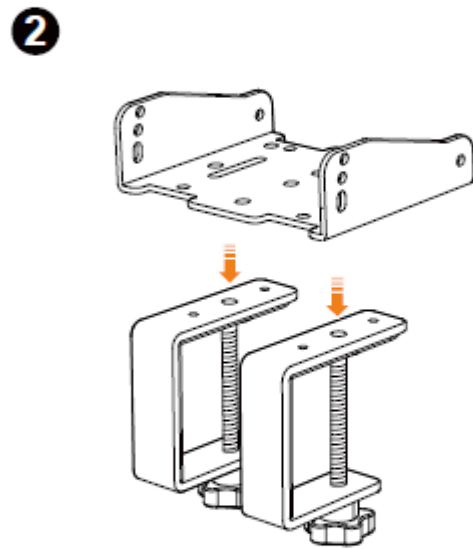
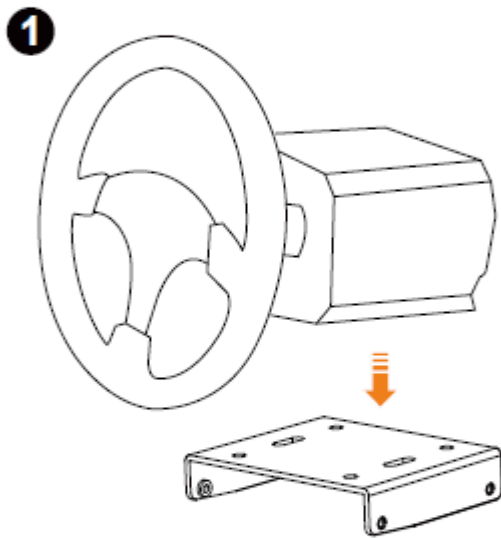
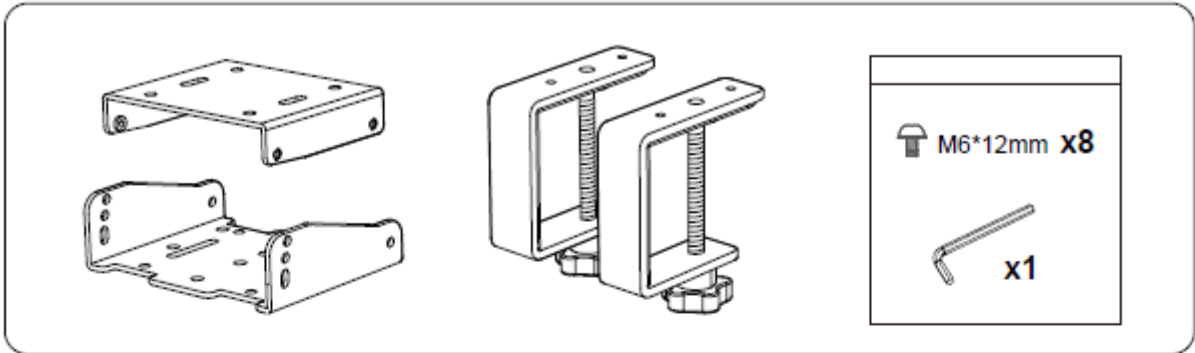


2



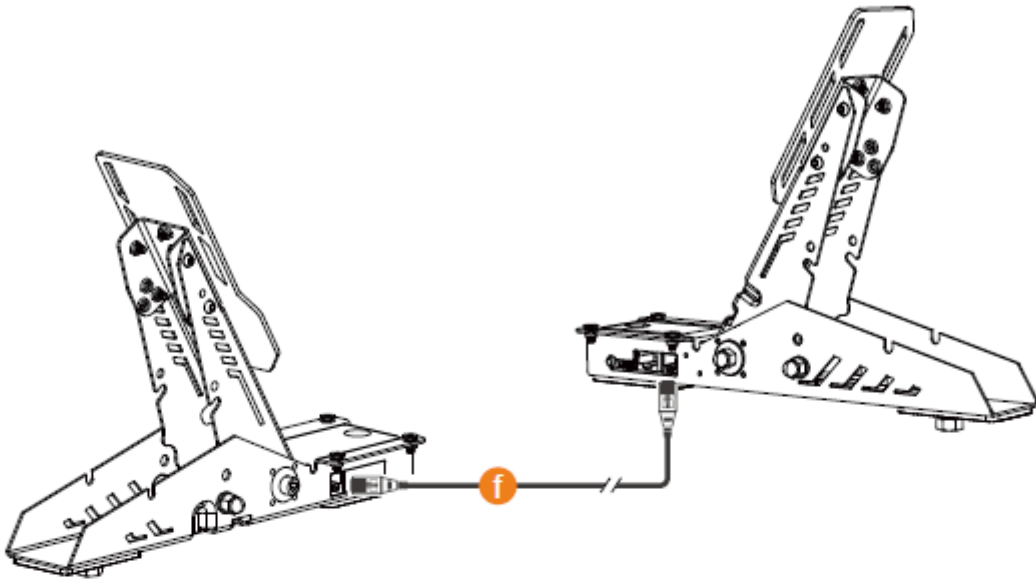
3



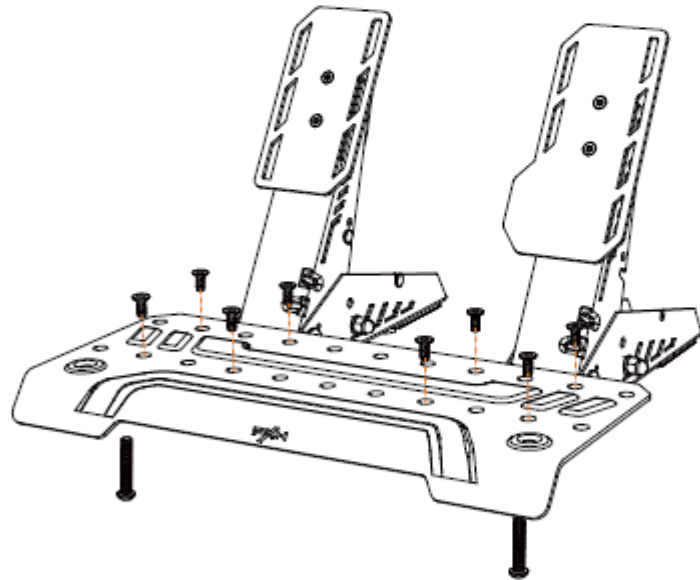
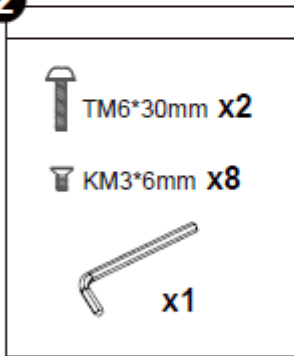




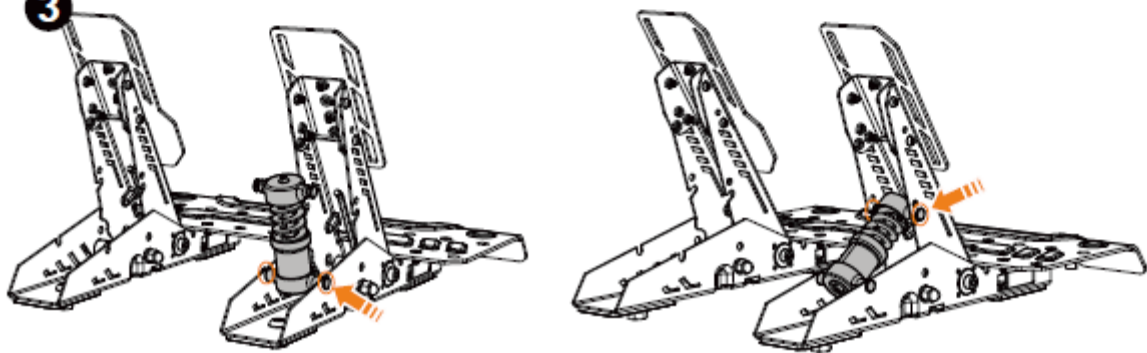
1

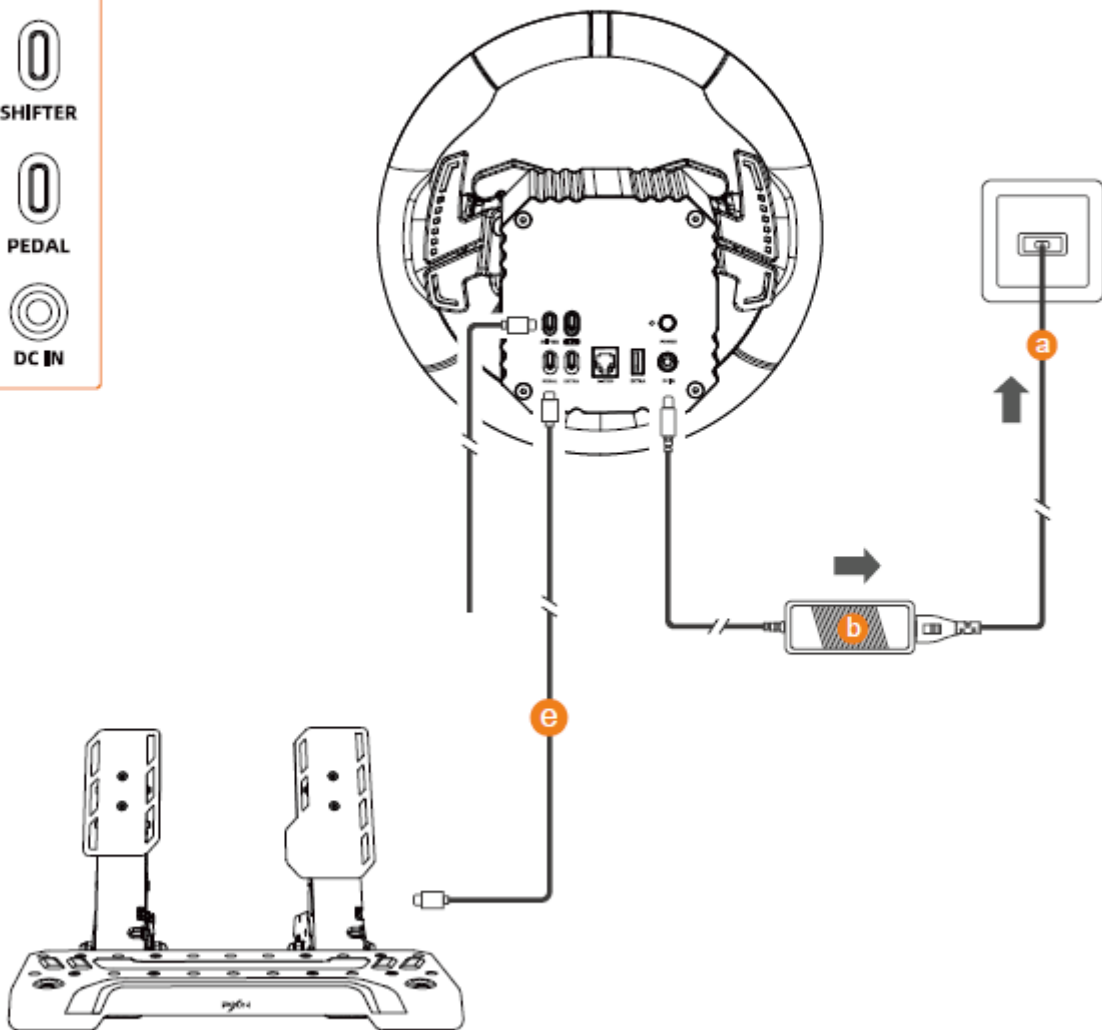


2



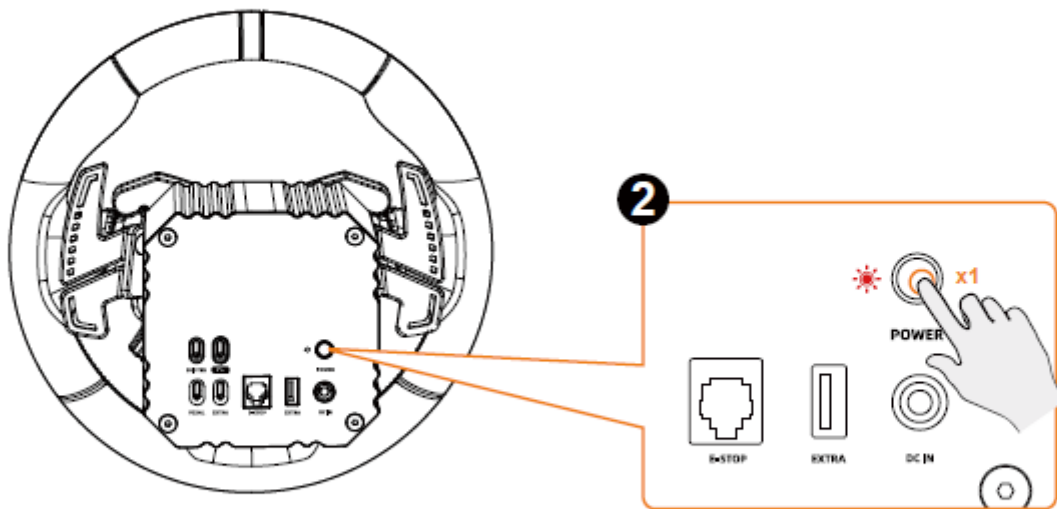
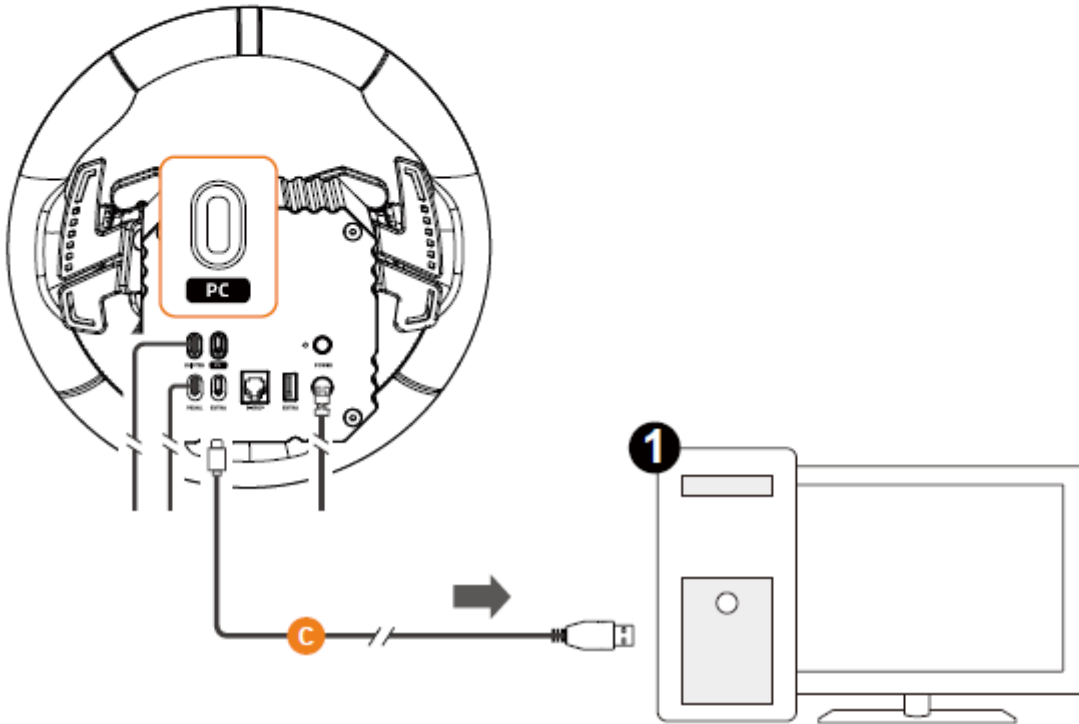
3





# USE ON PC

---



**Indicator Light ON**


# PXN SIMRACING

## PXN SIMRACING

Stáhnout: [www.e-pxn.com/news](http://www.e-pxn.com/news)

Program „PXN SimRacing“ si můžete stáhnout do počítače a využít pokročilé nastavení pedálů.



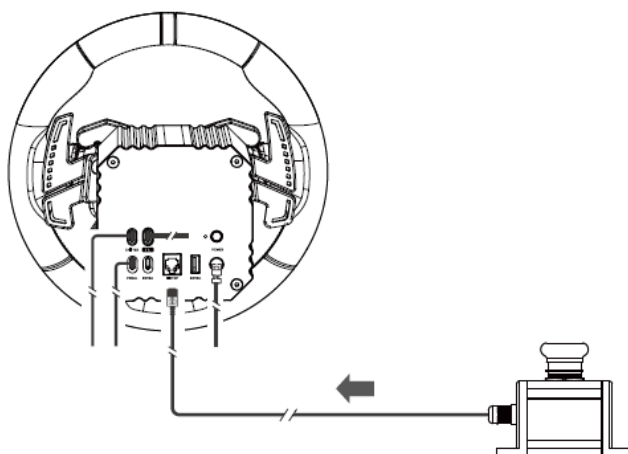
 **DOWNLOAD**

## E-STOP SPÍNAČ (Nouzové zastavení)

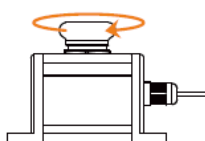
- Nouzový stop spínač **je nutné zakoupit samostatně.**
- Pokud je nouzový stop spínač nainstalován, před použitím se ujistěte, že je uvolněný.
- Upevněte nouzový stop spínač v dosahu obou rukou a připojte jej k E-STOP portu na zadní straně základny.
- Pro reset otočte E-STOP spínačem ve směru hodinových ručiček. V tuto chvíli se nepřibližujte k základně volantu.



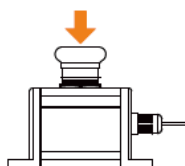
**E-STOP SWITCH**  
急停开关



**Rotate to Reset**  
旋转释放



**Press to Emergency Stop**  
按压急停



# Specifikace výrobku

**Model** - VD6 Bundle

**Rozměry balení** - Přibližně 418 \* 428 \* 284 mm

**Typ připojení** - Drátové připojení

## Rozměry výrobku:

Přibližně 280 \* 280 \* 112 mm (volant) / Přibližně 1050 g

Přibližně 238 \* 125 \* 125 mm (základna) / Přibližně 5900 g

Přibližně 350 \* 342 \* 224 mm (pedály) / Přibližně 2943 g

**Provozní napětí** - DC 24 V (motor), 5 V (USB)

**Provozní proud** - 3.75 A (motor), ≤500 mA (USB)

**Provozní teplota** - 10–40 °C

**Provozní vlhkost** - 20–80 %

## UPOZORNĚNÍ — Bezpečnost

- Při připojování, instalaci a odpojování výrobku používejte přiměřenou sílu. Neotáčejte ani netahejte za konektory.
- Zabraňte vniknutí kapalin do výrobku nebo jeho portů.
- Uchovávejte výrobek na suchém místě. Nevystavujte jej ohni ani prostředí s vysokou vlhkostí, teplotou nebo kouřem.
- Používejte pouze napájecí kabel dodaný se základnou volantů. Nepoužívejte jiný napájecí kabel.
- Pokud je kabel nebo jeho konektory poškozené, prasklé nebo zlomené, nepoužívejte jej.
- Ujistěte se, že je napájecí kabel správně zapojen do zásuvky a správně připojen k portu na zadní straně základny.
- Výrobek nerozebírejte, neupravujte ani neopravujte svépomocí. Veškerý servis musí provádět výrobce, jeho autorizovaný zástupce nebo kvalifikovaný technik.
- Používejte pouze příslušenství/komponenty určené výrobcem.
- Pokud se objeví neobvyklý zvuk, teplo nebo zápach, okamžitě přestaňte výrobek používat a odpojte napájecí kabel ze zásuvky i ostatní kabely.
- Pokud výrobek nebudete delší dobu používat, odpojte napájecí kabel ze zásuvky, která musí být umístěna v blízkosti zařízení a snadno přístupná.

## Ventilace

- Zajistěte, aby větrací otvory na základně volantů nebyly blokovány. Pro optimální ventilaci dodržujte:
  - Udržujte základnu volantů alespoň 10 cm od jakékoli stěny.
  - Neumisťujte základnu do uzavřeného prostoru.
  - Nezakrývejte základnu.
  - Nedovolte usazování prachu na větracích otvorech.

## Teplota

- Pokud teplota zařízení vzroste příliš vysoko (60 °C a více) vlivem ventilace, prostředí, používání nebo jiných faktorů, motor základny automaticky sníží výkon.
- Pokud teplota zařízení vzroste nad 70 °C, motor základny se automaticky vypne.
- Nedotýkejte se žádné části motoru, pokud dojde ke snížení výkonu nebo vypnutí z důvodu vysoké teploty.

## UPOZORNĚNÍ — Možná zranění způsobená Force Feedbackem a opakovanými pohyby

Pro snížení rizika zranění dodržujte následující doporučení:

- Vyhněte se dlouhým herním seancím.
- Po každé hodině používání si udělejte přestávku 10 až 15 minut.
- Pokud pocítíte únavu nebo bolest rukou, zápěstí, paží, nohou nebo chodidel, přestaňte hrát a odpočiňte si několik hodin.
- Pokud potíže přetrvávají i po návratu ke hraní, přestaňte hrát a kontaktujte lékaře.
- Uchovávejte výrobek mimo dosah dětí.
- Ujistěte se, že je základna volantu správně upevněna podle pokynů v tomto návodu.

## UPOZORNĚNÍ — Riziko skřípnutí pedálů při hraní

- Uchovávejte pedálovou sadu mimo dosah dětí.
- Nikdy nevkládejte prsty ani jiné části těla do blízkosti boků pedálů během hraní.
- Nikdy nevkládejte prsty ani jiné části těla do blízkosti zadní části pedálů během hraní.
- Nikdy nevkládejte prsty ani jiné části těla do blízkosti přední základny pedálů během hraní.



**NEVER**



**NEVER**



**NEVER**

## Výrobek je určen pouze pro uživatele od 16 let.

Z bezpečnostních důvodů nepoužívejte pedály naboso ani pouze v ponožkách.

Společnost PXN nenese odpovědnost za zranění způsobená používáním pedálů bez obuvi.

## Automatická kalibrace pedálů

Pedály se po úspěšném připojení automaticky zkalibrují při jejich sešlápnutí do maximální polohy.

## Shenzhen PXN Electronics Technology Co., Ltd

**Model:** VD6 Bundle

**Název produktu:** Simulátor závodní jízdy s Direct Drive

**Zákaznická linka:** 400 600 3586

**Zákaznický e-mail:** lsd@e-pxn.com

**Zákaznická QQ:** 4006003586

**Web:** www.e-pxn.com.cn

**Adresa:** Budova ECO International, 1701–1706, okres Bao'an, Shenzhen

---

**Značka:** PXN

**Model:** VD6 Bundle

**Název produktu:** Direct Drive Racing Simulator

**Výrobce:** Shenzhen PXN Electronics Technology Co., Ltd

**Země původu:** Čína

**Web:** www.e-pxn.com

**E-mail podpory:** support@e-pxn.com

**Adresa výrobce:** 1701-1706(01), Building 8, Zhongxi Xiangbinshan Garden, Fenghuanggang Community, Xixiang Street, Baoan District, Shenzhen, China

---

### Zástupce v EU (EC REP)

EUREP GmbH

Unterlettenweg 1a

85051 Ingolstadt

Germany

+49 841 8869 7744

eurep@eurep-gmbh.com

„PXN“ je registrovaná ochranná známka společnosti Shenzhen PXN Electronics Technology Co., Ltd

---

### Prohlášení o shodě s FCC:

Toto zařízení splňuje část 15 pravidel FCC. Provoz je podmíněn následujícími dvěma podmínkami:

1. Toto zařízení nesmí způsobovat škodlivé rušení, a
2. Toto zařízení musí akceptovat jakékoli rušení, včetně rušení, které může způsobit nežádoucí provoz.

Poznámka: Toto zařízení bylo testováno a shledáno v souladu s limity pro digitální zařízení třídy B podle části 15 pravidel FCC. Tyto limity jsou navrženy tak, aby poskytovaly přiměřenou ochranu proti škodlivému rušení v obytných instalacích. Toto zařízení generuje, používá a může vyzařovat vysokofrekvenční energii a pokud není instalováno a používáno v souladu s pokyny, může způsobovat škodlivé rušení rádiových komunikací.

